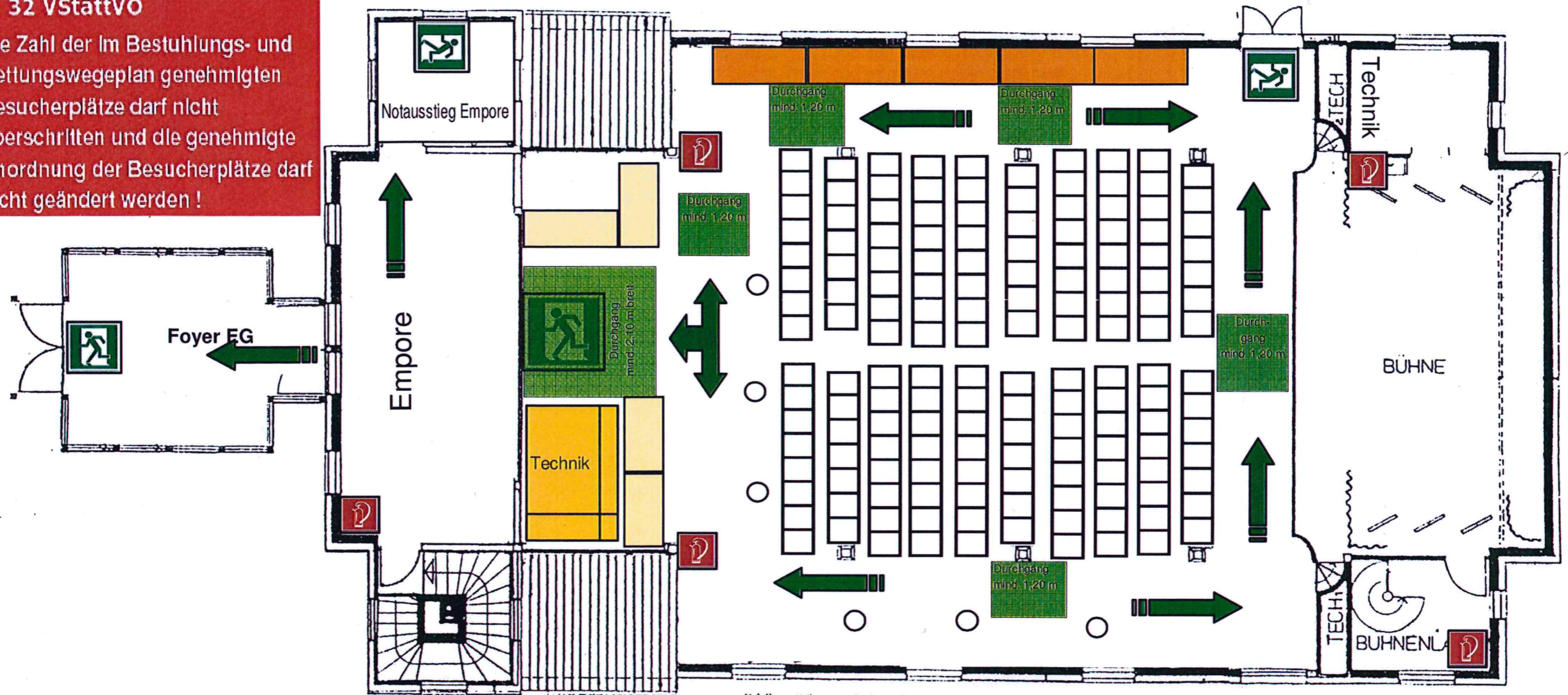


§ 32 VstättVO

Die Zahl der im Bestuhlungs- und Rettungswegeplan genehmigten Besucherplätze darf nicht überschritten und die genehmigte Anordnung der Besucherplätze darf nicht geändert werden!



ALTE TURNHALLE Bestuhlungsplan



Rollstuhlfahrer/Begleitung



Feuerlöscher



Notausgang / - ausstieg



Flucht- und Rettungsweg

Bistrotische



6 Stück

Saal bestuhlt



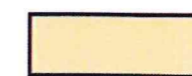
154 Plätze

Auslagentische

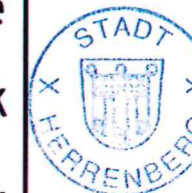


5 Stück

Bewirtungstische



4 Stück



Genehmigt

Herrenberg, den 12. März 2013

Bürgermeisteramt

[Handwritten signature]