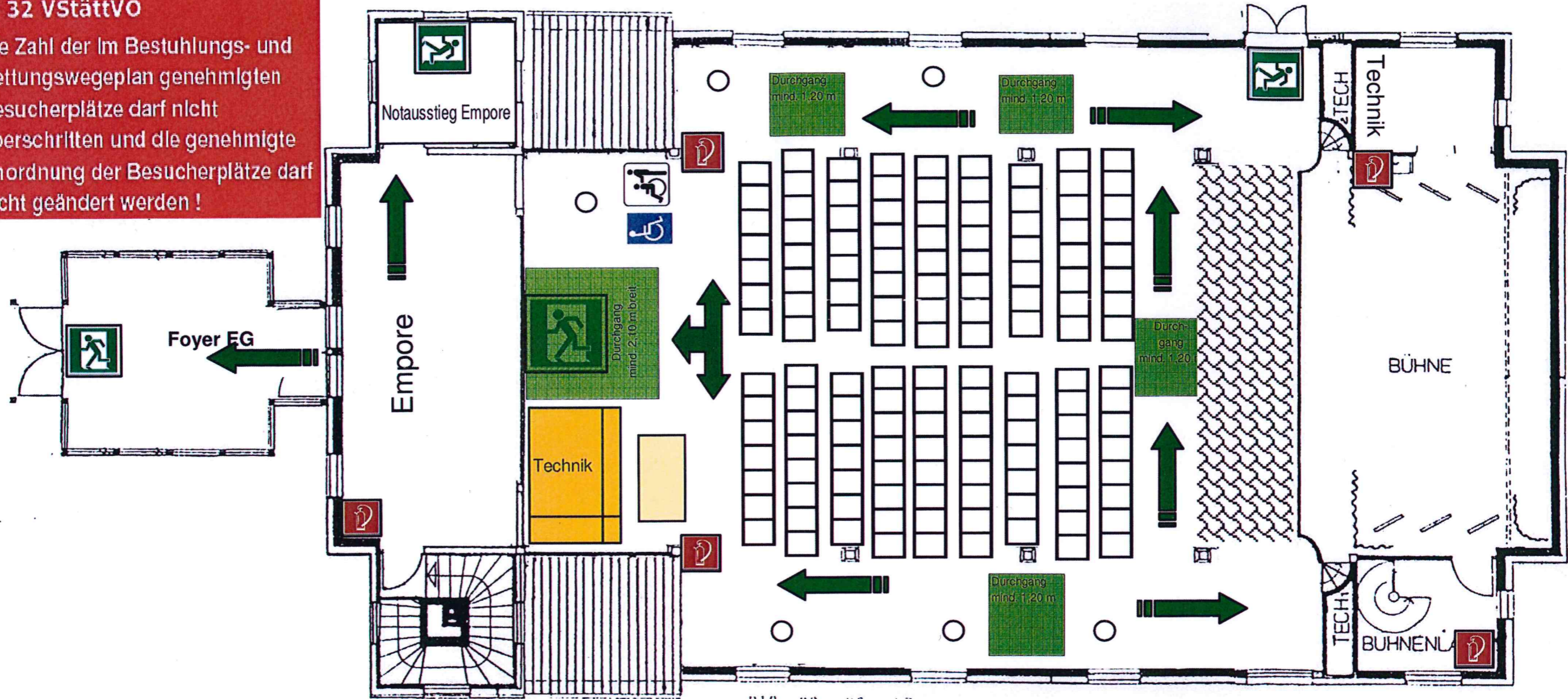


§ 32 VstättVO

Die Zahl der im Bestuhlungs- und Rettungswegeplan genehmigten Besucherplätze darf nicht überschritten und die genehmigte Anordnung der Besucherplätze darf nicht geändert werden!



ALTE TURNHALLE Bestuhlungsplan



Rollstuhlfahrer/Begleitung



Feuerlöscher



Notausgang / - ausstieg




Flucht- und Rettungsweg

Bistrotische  6Stück

Saal bestuhlt  138Plätze

Tanzfläche 

Technik 

Rollstuhlfahrer/Begleitung  2 Plätze



Genehmigt

Herrenberg, den 22. April 2013

Bürgermeisteramt

[Handwritten signature]