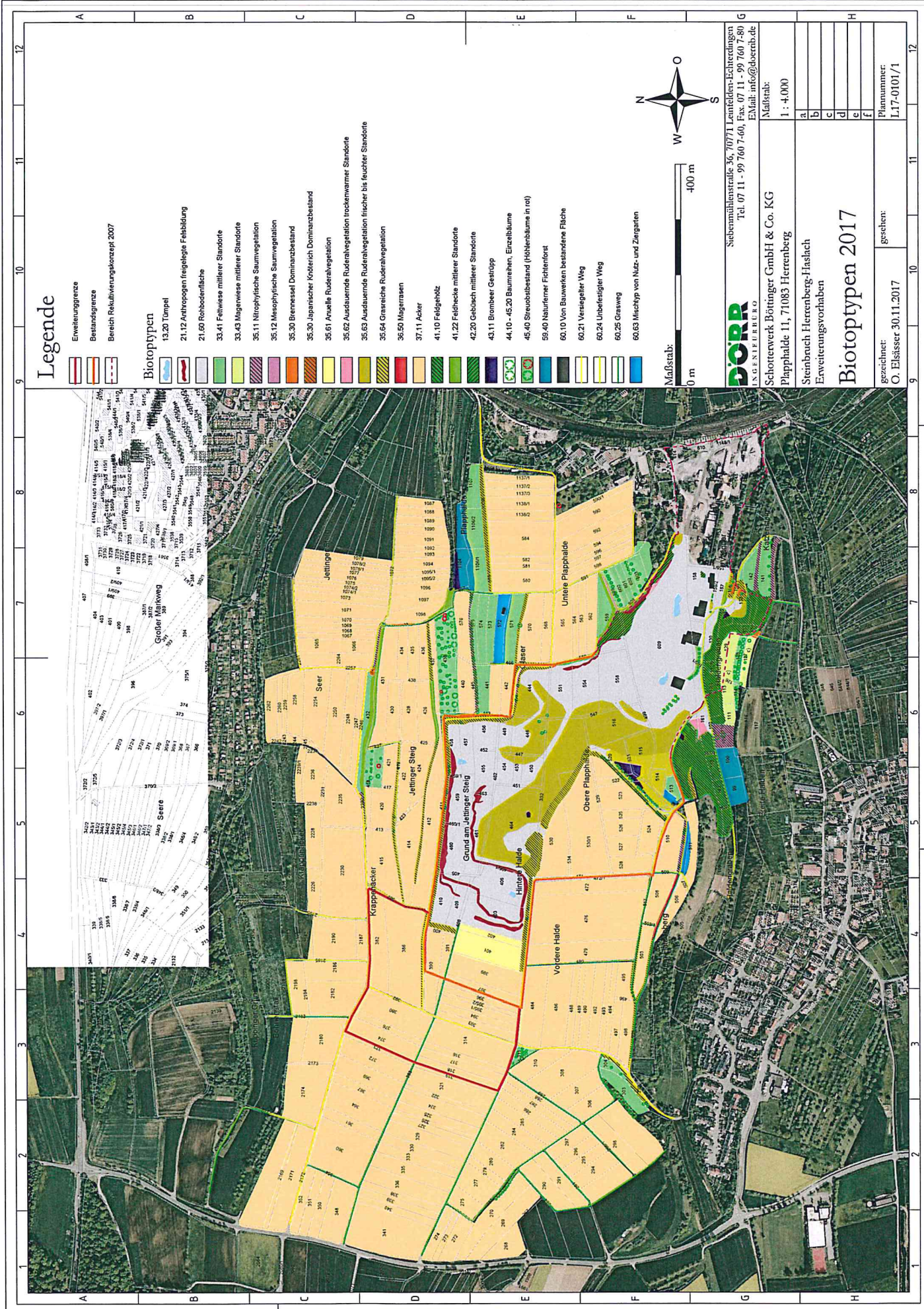


Anlage 21 – L17-0101-1 Biotoptypen



Legende

- Erweiterungsgrenze
- Bestandsgrenze
- Bereich Rekultivierungskonzept 2007

Biotoptypen

- 13.20 Tempel
- 21.12 Anthropogen freigelegte Felsbildung
- 21.60 Rohbodenfläche
- 33.41 Fettwiese mittlerer Standorte
- 33.43 Magerrasen mittlerer Standorte
- 35.11 Nitrophytische Saumvegetation
- 35.12 Mesophytische Saumvegetation
- 35.30 Brennessel Dominanzbestand
- 35.30 Japanischer Kriechich Dominanzbestand
- 35.61 Anuelle Ruderalvegetation
- 35.62 Ausdauernde Ruderalvegetation trockenwarmer Standorte
- 35.63 Ausdauernde Ruderalvegetation frischer bis feuchter Standorte
- 35.64 Grasreiche Ruderalvegetation
- 36.50 Magerrasen
- 37.11 Acker
- 41.10 Feldgehölz
- 41.22 Feldhecke mittlerer Standorte
- 42.20 Gebüsch mittlerer Standorte
- 43.11 Brombeer Gestrüpp
- 44.10 - 46.20 Baumreihen, Einzelbäume
- 48.40 Streuobstbestand (Höhlenbäume in rot)
- 58.40 Naturferner Fichtenforst
- 60.10 Von Bauwerken bestandene Fläche
- 60.21 Versiegelter Weg
- 60.24 Unbefestigter Weg
- 60.25 Grasweg
- 60.63 Mischtyp von Nutz- und Ziergärten



Maßstab:
0 m 400 m

DORR
INGENIEURBÜRO
Siebenmühlstraße 36, 70771 Lemfelde-Echterdingen
Tel. 07 11 - 99 760 7-60, Fax. 07 11 - 99 760 7-80
EMail: info@dorr.de

Auftrag: Schotterwerk Böttinger GmbH & Co. KG Plapphalde 11, 71083 Herrenberg Steinbruch Herrenberg-Haslach Erweiterungsvorhaben	
Maßstab: 1 : 4.000	
gezeichnet: O. Elsäßer 30.11.2017	gesehen: L17-0101/1
Planummer: L17-0101/1	a b c d e f

Biotoptypen 2017