

## Zusätzliche Machbarkeitsstudien Masterplan Schulen 2020-2030

Stadt Herrenberg  
Gebäudemanagement  
**Dipl. Ing. Natalie Ristl**  
Marienstrasse 21 | Zimmer 2.04  
71083 Herrenberg  
Tel 07032 924-342 Fax -314  
Mail n.ristl@herrenberg.de  
Ihr Zeichen: nr  
Ihre Nachricht vom: -  
Aktenzeichen: -  
Datum: 20.04.2020

### Machbarkeitsstudie: Gemeinsame Grundschule Kayh-Mönchberg am Standort Grafenberghalle

#### Plangrundlagen:

- Lageplan der beiden Schulen, inkl. Grafenberghalle
- B- Plan/ Flächennutzungsplan Standort Grafenberghalle
- Grundrisse, Schnitte, Ansichten bestehender Grundschule Kayh und Mönchberg
- MPS: Informationsbroschüre, Schülerzahlenentwicklung mit Auswertung, Datenerhebung mit Auswertung
- Raumprogramm (Empfehlungen zeitgemäßen Schulhausbau: Grundschule 2-zügig)
- HBG Standard Ganztagesangebot an Stadtteil- Grundschulen
- Pädagogische Konzepte der beiden Schulen

#### Hintergrund:

- **Grundschule Kayh** = 1 Zügige Grundschule (alle 4 Klassenstufen)
- Sanierungsbedarf 43,9% (v.a. Heizung, Hülle, Innenraum, ehem. Hausmeister-WHG)
- Defizite in Nutzung (WC- Anlagen, Kernzeit, Verwaltung, Mehrzweckraum etc.)
- Ausbau mit Ganztagesbetreuung anvisiert, Kita- Projekt neu orientiert
  
- **Grundschule Mönchberg** = 1 Zügige Grundschule (Jahrgangübergreifend)
- Sanierungsbedarf 31,7% (v.a. Innenraum, Hülle)
- Defizite in Nutzung (Klassenzimmer/Kernzeit etc.)
- Anstieg der Schülerzahlen in den kommenden 5-6 Jahren
  
- Entwicklung Gesamtschullandschaft: geplant Ganztagesangebot in ClusterPlus Süd (1. Schritt Grundschule Gältstein, 2. Schritt Grundschule Kayh/Mönchberg)
- Entwicklung Gesamtschullandschaft: Erweiterung Angebot Inklusion (Barrierefreiheit)

#### Ziel:

##### **Langfristig aus MPS:**

Schaffung einer gemeinsamen Grundschule für beide Stadtteile Kayh und Mönchberg am Standort Grafenberghalle. Zusammenführen zweier getrennter Schulen- pädagogisch und baulich.

##### **Kurzfristig aus Voruntersuchung:**

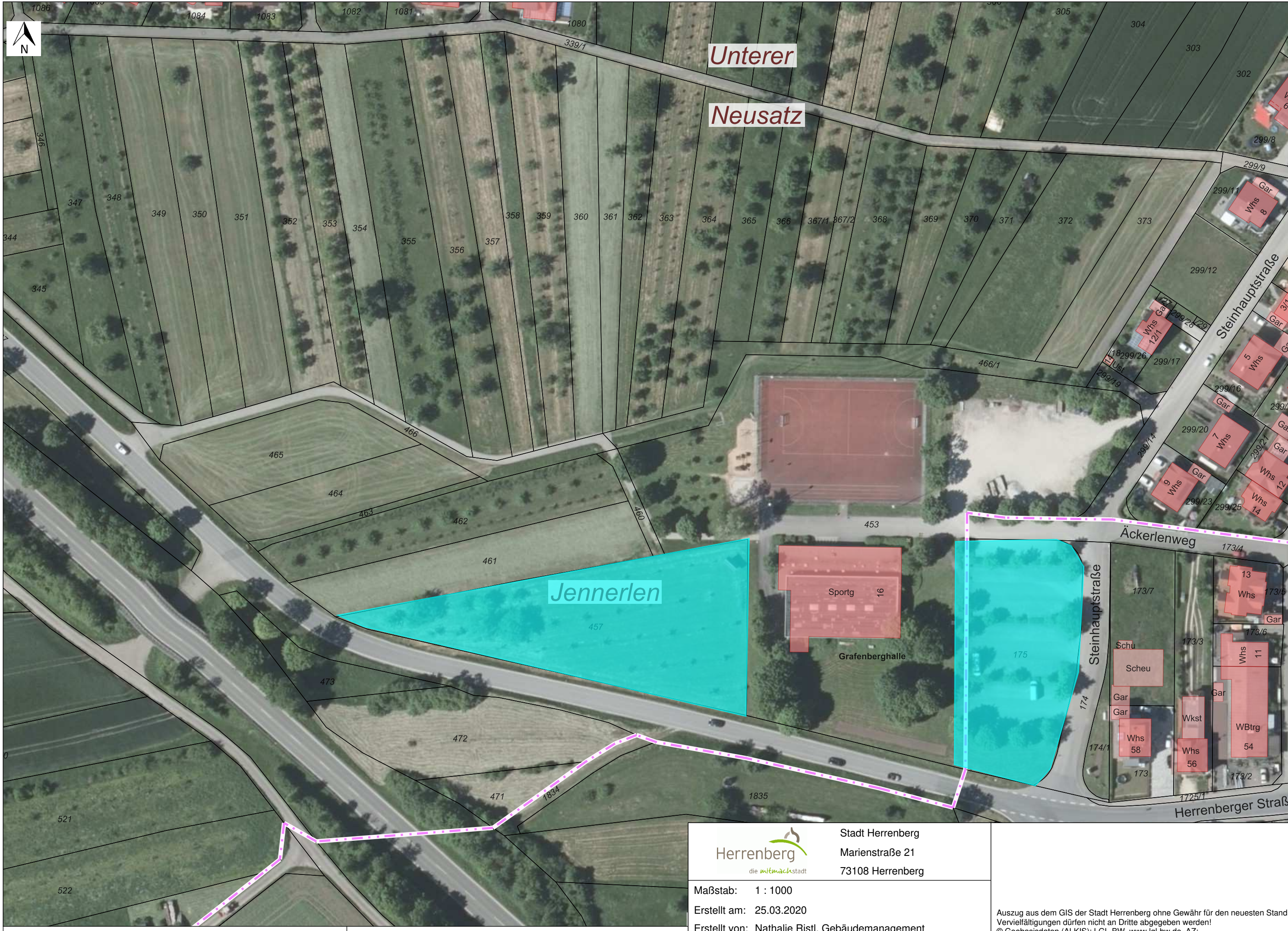
Überprüfung der Machbarkeit des o.g. Ziels inkl. Schaffung einer Grundlage für einen anschließenden VGV- Wettbewerb analog Betreuungsgebäude VH/ NWT AGH. Überprüfung Zeitschiene in MPS. Grobanalyse Wirtschaftlichkeit (Aufgabe zweier Bestandsgebäude mit Sanierungsbedarf zu gemeinsamen Neubau.)

Inhalte der MBKS:

- Überprüfung Änderung B- Plan Grafenberghalle
- Analyse geeigneter Interimsmaßnahmen für Planungs- und Bauzeit
- Schaffung einer gemeinsamen Schule
  - o Gemeinsames pädagogisches Konzept
  - o Gemeinsame Verwaltung (Schulleitung, Kollegium, Schulkonferenz)
  - o Thema Inklusion (Schwerpunkt setzen?)
  - o Ganztagesangebot (Betreuung oder Ganztageschule)
  - o Nachbarschaft zu Sporthalle → Außenanlagen mit Pausenhof/Parkplatz (Fahrrad/PKW) etc.
- Konzepte mögliche Neunutzung oder Grundstückserlös für bestehende Schulen
- Überprüfung Wirtschaftlichkeit Neubau zu zwei bestehenden sanierungsbedürftigen Bestandsbauten mit Nutzungsdefiziten

Ergebnisse der MBKS:

- Prüfung Bauvolumen in Varianten und Bewertung (Vor-/Nachteile)
- Entwicklung von Flächendiagrammen/ Schemata (Anlehnung Grundrisse)
- Darstellung möglicher Bauabläufe/ Bauabschnitte (Zeithorizont im Abgleich MPS Fahrplan)
- Kostenhorizont
- Wirtschaftlichkeitsrechnung
- Vorschlag zur Art des VgV- Verfahrens



Stadt Herrenberg  
Marienstraße 21  
73108 Herrenberg

Maßstab: 1 : 1000

Erstellt am: 25.03.2020

Erstellt von: Nathalie Ristl, Gebäudemanagement

Auszug aus dem GIS der Stadt Herrenberg ohne Gewähr für den neuesten Stand!  
Vervielfältigungen dürfen nicht an Dritte abgegeben werden!  
© Geobasisdaten (ALKIS): LGL-BW, www.lgl-bw.de, AZ: